



PREFET DES ALPES-DE-HAUTE-PROVENCE

COMMUNE DE
QUINSON

PLAN DE PREVENTION DES RISQUES NATURELS PREVISIBLES

APPROBATION

**CARTE DE L'ALEA
EBOUELEMENTS / CHUTES DE BLOCS**

Echelle : 1 / 10000

Vu pour être annexé à l'arrêté préfectoral

n° 2013-2833

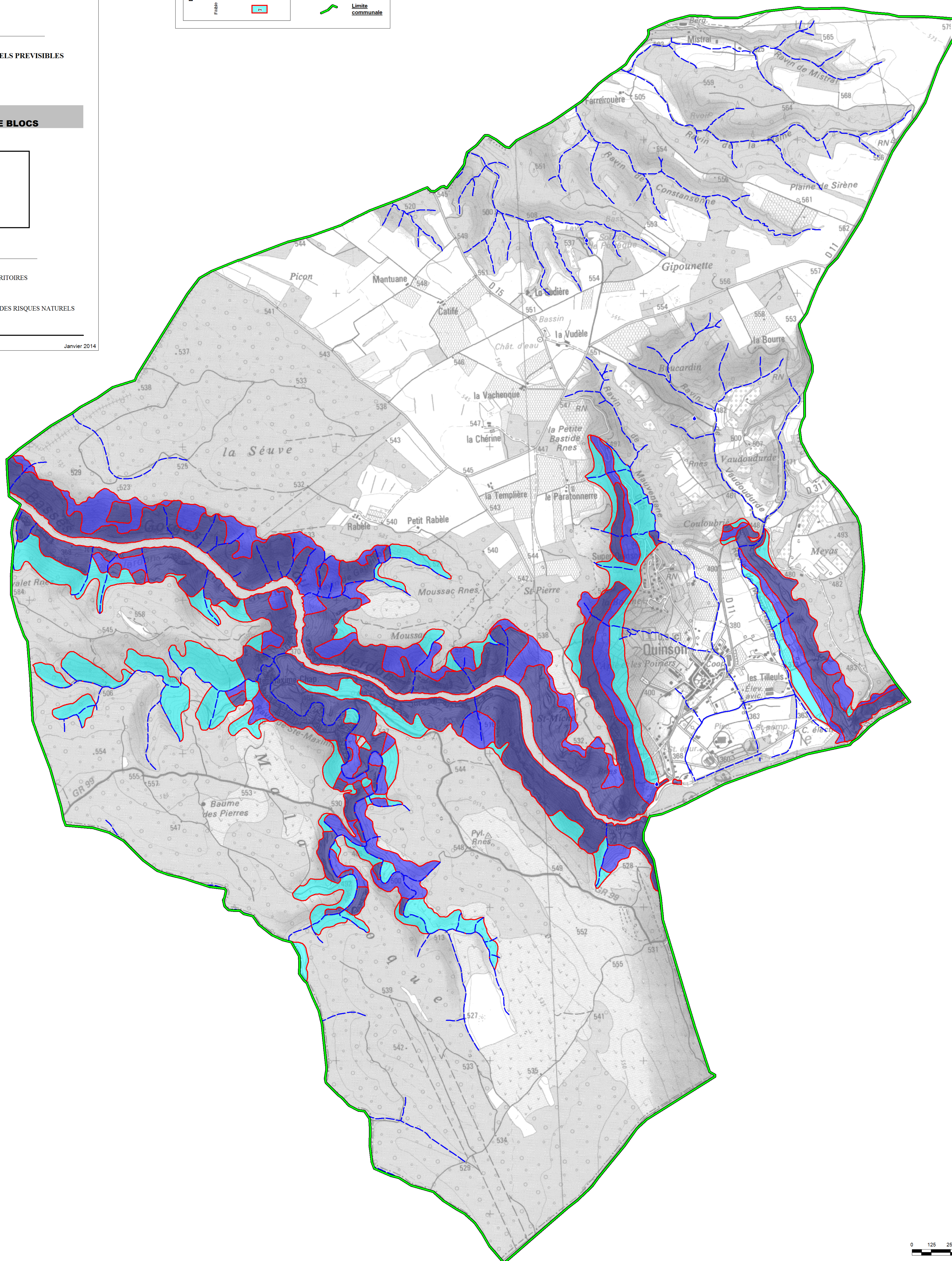
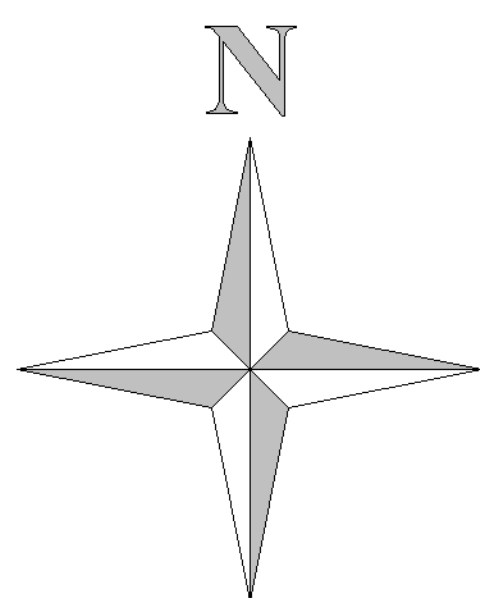
du 31 décembre 2013

SERVICE INSTRUCTEUR
DIRECTION DEPARTEMENTALE DES TERRITOIRES

REALISATION
SOCIETE D'INGENIERIE DES MOUVEMENTS DE SOLS ET DES RISQUES NATURELS
(IMSRN)

Janvier 2014

Aléa - Eboulements / Chutes de blocs		Hydrographie	
Degrés d'aléa	Fort	Cours d'eau permanent	
	Moyen	Cours d'eau temporaire	
	Faible	Source	
		Limite communale	



0 125 250 500 m